

**ENREGISTREMENT ET  
TRANSMISSION SANS FIL  
DE DONNÉES  
CAN & GPS**

**NANTERRE // SIÈGE**  
18, VILLA BLANCHE  
92 000 NANTERRE - FRANCE  
TEL | +33 (0)9 72 38 37 98  
EMAIL | CONTACT@DUNASYS.COM

**NANTES**  
16 RUE DE LA TOSCANE  
44240 LA CHAPELLE SUR ERDRE  
FRANCE  
TEL | +33 (0)9 72 46 88 68

**SUPPORT TECHNIQUE**  
TEL | +33 (0)9 72 42 77 62  
EMAIL | SUPPORT@DUNASYS.COM

**SUPPORT COMMERCIAL**  
TEL | +33 (0)9 72 42 77 62  
EMAIL | SALES@DUNASYS.COM

**CARRIÈRES**  
TEL | +33 (0)9 72 38 28 25  
EMAIL | CONTACT@DUNASYS.COM



**VERSION  
STANDARD**



**VERSION  
MILITAIRE**



**RÉSEAUX**

>CAN >GPS

**COMMUNICATION**

>USB >3G >WIFI >BLUETOOTH

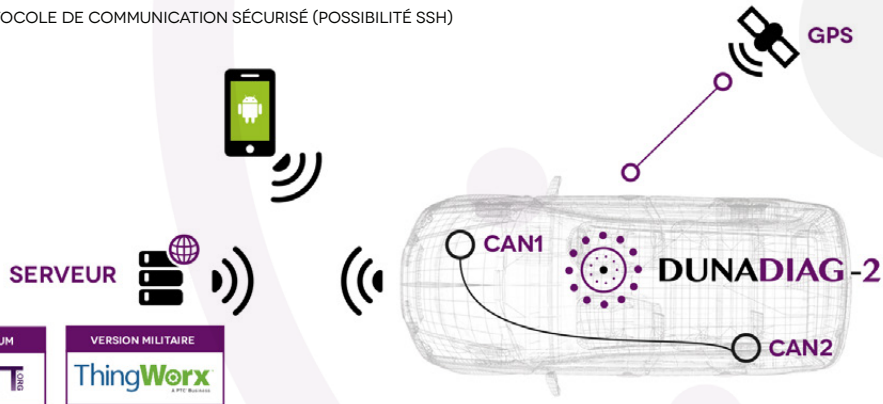
UN PRODUIT

# DUNADIAG-2



**DUNADIAG-2, LE BOITIER POLYVALENT POUR L'ENREGISTREMENT ET LA TRANSMISSION SANS FIL (3G/WIFI/BLUETOOTH) DE DONNÉES GPS ET CAN SUR SERVEURS (MQTT OU THINGWORX POUR LA VERSION MILITAIRE)**

- ✓ **BLUETOOTH 2.1 + EDR**
- ✓ **USB** POUR LA RECONFIGURATION, MISE À JOUR DU LOGICIEL, CONTRÔLE DES DONNÉES ENREGISTRÉES
- ✓ **WIFI** POUR TÉLÉCHARGER LES DONNÉES ENREGISTRÉES, TÉLÉCHARGEMENT DE LA CONFIGURATION ET MISE À JOUR LOGICIEL, ANTENNE EXTERNE EN OPTION
- ✓ **3G** POUR TÉLÉCHARGER LES DONNÉES ENREGISTRÉES, TÉLÉCHARGEMENT DE LA CONFIGURATION ET MISE À JOUR LOGICIEL
- ✓ **GPS** (GLONAS 10HZ EN OPTION)
- ✓ **ENREGISTREMENT DE L'ACCÉLÉROMÈTRE/GYROSCOPE**
- ✓ **MQTT**, PROTOCOLE DE COMMUNICATION M2M
- ✓ **SSL** : PROTOCOLE DE COMMUNICATION SÉCURISÉ (POSSIBILITÉ SSH)



## LE BOITIER

Température	-30/+85°C
Dimensions	9x6,7x3,1cm
Poids	100 g
Humidité	<70%
Consommation	600mA max (peak) on 12V DC Mode "sleep" 5mA

## CARACTÉRISTIQUES TECHNIQUES

Interface physique	2 canaux CAN (HS & LS) USB Bouton presseoir
Moyens de communication	3G (choix type SIM) Wifi & Bluetooth
Protocoles	SSL (ou SSH) Serveur MQTT Serveur Thing Worx

## ACQUISITION DE DONNÉES

Les données suivantes peuvent être mesurées par la DunaDiag-2

- ✓ CAN (haute vitesse, basse vitesse, seul fil)
- ✓ Informations GPS (latitude, longitude, vitesse, Date)
- ✓ Entrée numérique
- ✓ DunaDiag Horloge temps réel (valeur et l'état de synchronisation GPS)
- ✓ ADC

## ÉVÈNEMENT DÉCLENCHEUR

L'entrée suivante peut être utilisée pour déclencher une action en la DunaDiag-2

- ✓ CAN ID
  - ✓ Signal CAN
- Chaque événement de déclenchement peut être programmé avec une formule logique.*

## STOCKAGE DE DONNÉES SUR CARTE SD

Le stockage des données sur la carte SD est déclenché lorsque l'ID programmée est détectée. Après le déclenchement des données, elles sont enregistrées pour une période qui peut être configurée par le logiciel.

## TRANSMISSION DE DONNÉES PAR GSM

Dans ce mode, les événements CAN reçus peuvent être transmis au serveur par le biais de la connexion 3G. Les données transmises sont toutes les trames enregistrées pendant une durée définie ou un nombre de périodes définies. L'envoi est déclenché par la DunaDiag-2.

*Il est également possible de télécharger le fichier de données, les progiciels et les mises à jour de configuration.*

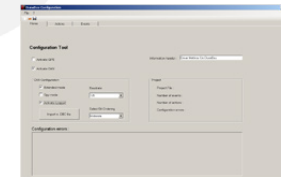
## CONTRÔLE DE SORTIE

La sortie logique peut être contrôlée sur l'évènement déclenché.

## MODE VEILLE

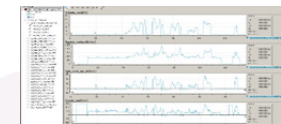
Après 10 secondes de silence sur CAN, le commutateur DunaDiag-2 rentre automatiquement en mode veille. La DunaDiag-2 se réveille dès la reprise de l'activité CAN.

## SOFTWARE TOOLKIT



- ✓ Enregistrement CAN ID
- ✓ Information enregistrement GPS
- ✓ ADC
- ✓ Accélero et Gyro
- ✓ Mode transmission de data
- ✓ Gestionnaire d'évènements
- ✓ Sélection évènement: CAN, IO, ADC, Accelero, Gyro, GPS
- ✓ Actions d'évènements: Contrôle IO, Alerte de transmission (UART, SPI, OTA, MQTT, SMS)
- ✓ Transmission des trames CAN

## DATA ANALYSER



- ✓ Extraction et conversion des Log (TXT, ASC, CSV, XML,)
- ✓ Extraction des signaux CAN
- ✓ Extraction des enregistrements data GPS
- ✓ Extraction ADC, accélero, gyro

## APPLICATION ANDROID

